

Das Gebäude des Kaffees ist ein 80 Jahre altes Kominka (altes Privathaus), das vorher als Ryokan diente, für Leute, die zu den heißen Quellen von Sukawa Kogen reisten. Das Haus wurde inzwischen renoviert und als KURIKOMA CHAYA Kominka Stay & Café hergerichtet. (Das Kaffee hat einst den 8. Landschaftsentwicklungspreis der Stadt Ichinoseki in der Kategorie Landschaft erhalten.)



栗駒茶屋

KURIKOMA CHAYA
古民家 Stay & Café



Sie sind außerdem mit Wasserversorgungseinrichtungen, einem Mikrowellenofen und einem Wasserkocher ausgestattet. Zögern Sie nicht, diese während Ihres Aufenthalts jederzeit zu verwenden.



Es ist wirklich großartig, morgens entspannt aufwachen zu können, wenn die Vögel zwitschern und das helle morgendliche Sonnenlicht von der weiten Veranda hereinscheint.

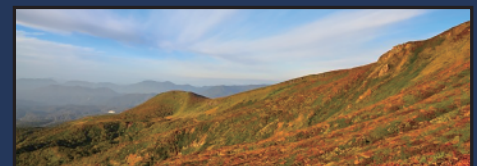
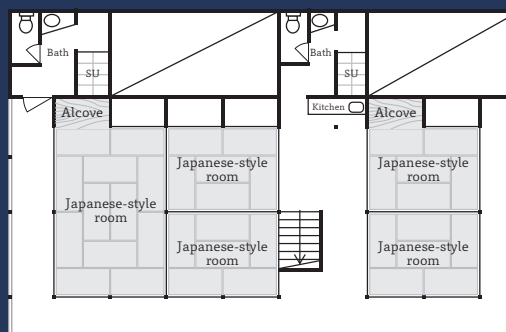


Das KURIKOMA CHAYA Kominka Stay & Café ist vollständig möbliert und verfügt über zwei Duschen und zwei Toiletten. Für eine Reihe von Gästen stehen Betten und weitere Annehmlichkeiten zur Verfügung.

Preis Ab ¥5.000 pro Person und Nacht (zzgl. Steuern), auf eine Gruppe von Gästen pro Tag begrenzt

Anreisezeit: 16:00 bis 21:00 Uhr / Abreisezeit: Bis zu und einschließlich 10:00 Uhr / Maximale Anzahl der Gäste: 13 Personen

9 ~ 13 Personen	¥ 5.000 pro Person
5 ~ 8 Personen	¥ 5.500 pro Person
4 Personen	¥ 6.000 pro Person
3 Personen	¥ 8.000 pro Person
2 Personen	¥ 12.000 pro Person
1 Person	¥ 24.000 pro Person



Reservation

☎ 0191-39-2855

(☎ 10:00-17:00)

kurikomachaya.com

airbnb kurikomachaya



Der Berg Kurikoma, der die Grenzen der Präfekturen Iwate, Miyagi und Akita überspannt, ist ein Berg, der im Sommer von wunderschönem, frischem Grün oder im Herbst von buntem Laub bedeckt ist. Das KURIKOMA CHAYA Kominka Stay & Café befindet sich am Fuße des Berges Kurikoma. Wenn Sie eine kleine Pause brauchen, kommen Sie bitte bei uns zu Besuch.



栗駒茶屋

KURIKOMA CHAYA
古民家 Stay & Café

web
site



Das Kaffee im ersten Stock ist auf Kakigori spezialisiert (eine japanische Eiscremezubereitung), die die perfekte Nachspeise für einen heißen Sommertag in Japan ist, aber das Kaffee bietet auch andere Nachspeisen an. Kommen Sie bitte zu uns und genießen Sie diese Kostbarkeiten, während Sie in der Atmosphäre unseres Kominka entspannen.

Access (Location: 162-3, wakaiyara, Gembicho, Ichinoseki, Iwate, 〒021-0101)

By car

Tohoku EXPWY (20mins)
via Route 237 to Kurikoma
Ichinoseki I.C.

By public
transport

Tohoku
Shinkansen
Ichinoseki St. Bus
to Sukawa-Onsen 1min
on foot
本寺 Honedera



Business hours

1F café 10 a.m. to 5 p.m.
(Irregular holidays)

2F Guest house
(Reservation required)

