

El edificio de la cafetería es una “kominka” (antigua casa privada) de 80 años de antigüedad que fue utilizada anteriormente como “ryokan” por aquellas personas que viajaban a las aguas termales de Sukawa Kogen. Desde entonces, la casa ha sido renovada y revivida como KURIKOMA CHAYA Kominka Stay & Café. (La cafetería también recibió una vez un galardón en la 8.a edición del Premio al Desarrollo del Paisaje de la ciudad Ichinoseki en la categoría de Paisajes).



栗駒茶屋

KURIKOMA CHAYA
古民家 Stay & Café



También cuenta con instalaciones de suministro de agua, así como con un horno microondas y un calentador de agua. Siéntase libre de utilizarlos en cualquier momento durante su estancia.



Es realmente sorprendente poder despertarse cómodamente por la mañana con el sonido de los pájaros y la brillante luz del sol que penetra desde la amplia terraza.

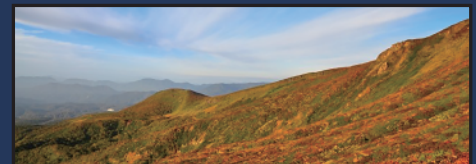
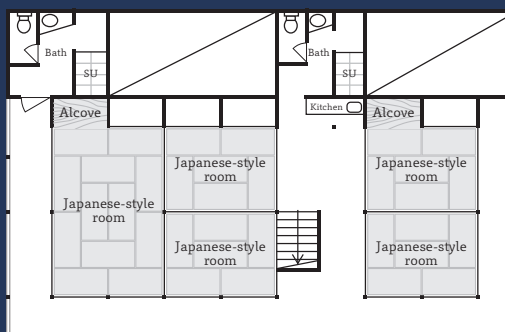


KURIKOMA CHAYA Kominka Stay & Café está completamente amueblado con dos cuartos con duchas y dos baños. Hay futones y otras comodidades disponibles para un gran número de huéspedes.

Precio Desde 5000 ¥ por persona y noche (impuestos no incluidos), limitado a un grupo de huéspedes por día

Anreisezeit: 16:00 bis 21:00 Uhr / Abreisezeit: Bis zu und einschließlich 10:00 Uhr / Maximale Anzahl der Gäste: 13 Personen

9-13 personas	5000 ¥ por persona
5-8 personas	5500 ¥ por persona
4 personas	6000 ¥ por persona
3 personas	¥ 8.000 pro Person
2 Personen	¥ 12.000 pro Person
1 Person	¥ 24.000 pro Person



Reservation

☎ 0191-39-2855

(☎ 10:00-17:00)

kurikomachaya.com

airbnb kurikomachaya



El monte Kurikoma, que se extiende por las fronteras de las prefecturas de Iwate, Miyagi y Akita, es una montaña que cuenta con un bosque caducifolio de hojas anchas, vegetación hermosa y fresca y hojas de otoño. KURIKOMA CHAYA Kominka Stay & Café se encuentra al pie del monte Kurikoma. Si necesita un pequeño descanso, por favor, venga a visitarnos.



栗駒茶屋

KURIKOMA CHAYA
古民家 Stay & Café



web
site



La cafetería de la primera planta se especializa en “kakigori” (una delicia japonesa con hielo picado), el postre perfecto para un caluroso día de verano en Japón, aunque la cafetería ofrece también otros postres. Venga y disfrute de estas delicias mientras se relaja en la atmósfera de nuestra kominka.

Access (Location: 162-3, wakaiyara, Gembicho, Ichinoseki, Iwate, 〒021-0101)

By car

Tohoku EXPWY (20mins)
via Route 237 to Kurikoma
Ichinoseki I.C.

By public
transport

Tohoku
Shinkansen
Ichinoseki St. Bus
to Sukawa-Onsen 1min
on foot
本寺 Honedera



Business hours

1F café 10 a.m. to 5 p.m.
(Irregular holidays)

2F Guest house
(Reservation required)

