

須川高原温泉へ湯治に向かう際の旅館として利用されていた築80年の古民家を改装し、栗駒茶屋として再生いたしました。(第8回一関市景観まちづくり賞景観部門受賞)



# 栗駒茶屋

KURIKOMA CHAYA  
古民家 Stay & Café



水道や電子レンジ、湯沸かし器なども常備しております。いつでもご自由にお使いください。



広い縁側からは明るい光が差し込み、小鳥たちの歌とともに快適なお目覚めをお約束。



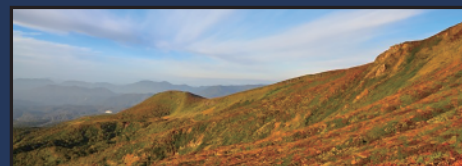
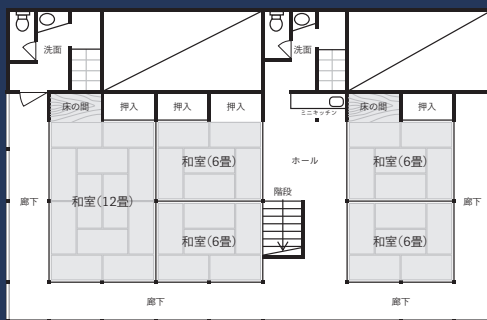
シャワー室、トイレを二か所ずつ設置しております。お布団とアメニティは宿泊人数分をご用意。

## ご利用料金

チェックイン: 16:00~21:00 / チェックアウト: 10:00  
ご予約可能人数: 13名様まで

9~13名様のご予約	¥5,000/人
5~8名様のご予約	¥5,500/人
4名様のご予約	¥6,000/人
3名様のご予約	¥8,000/人
2名様のご予約	¥12,000/人
1名様のご予約	¥24,000/人

一日一組様限定でご宿泊いただけます



ご予約は  
☎ 0191-39-2855  
(10:00-17:00)

kurikomachaya.com

airbnb kurikomachaya



岩手、宮城、秋田の三県にまたがる栗駒山は、落葉広葉樹林が広がり、新緑、紅葉ともに美しい山です。その麓にある古民家ステイ&カフェ栗駒茶屋。ひとやすみしに、いらっしやいませんか。



# 栗駒茶屋

KURIKOMA CHAYA  
古民家 Stay & Café



web  
site



1階のカフェでは、かき氷をメインにご提供しています。暑い日本の夏にはかき氷。古民家の雰囲気ごとご堪能ください。

交通のご案内 (所在地: 〒021-0101 一関市巖美町字若井原162-3)

お車でお越しの方

東北自動車道 一関IC 国道342号栗駒方面へ20分

公共交通機関でお越しの方

東北新幹線 一ノ関駅 路線バス 「須川温泉」方面 本寺 徒歩1分



営業時間

1F カフェ 10:00~17:00  
(不定休)

2F 宿泊施設となっております  
(要予約:1日1組様限定)

