

อาคารคาเฟ่แห่งนี้เป็นบ้านพักโฮมสเตย์ หรือ โคมินกะ (บ้านพักส่วนตัวแบบโบราณ) ที่มีอายุราว 80 ปี ในอดีตเคยถูกใช้เป็นเรียวกังที่พักรับสำหรับผู้ที่เดินทางมายังน้ำพุร้อน สุคาวะ โโกเง็น ต่อมาได้รับการบูรณะ ตกแต่งใหม่ จนกลับมามีชีวิตชีวาอีกครั้ง ในชื่อ คิริโคมะ ซายะ โคมินกะ สเตย์ แอนด์ คาเฟ่ (คาเฟ่แห่งนี้ยังเคยได้รับรางวัลที่ 8 ด้านการพัฒนาภูมิทัศน์เมืองอิจิโนะเซกิ สาขาภูมิทัศน์ หรือ Ichinoseki City Landscape Development Award - Landscape Category มาแล้วด้วย)



# 栗駒茶屋

## KURIKOMA CHAYA

### 古民家 Stay & Café



ตั้งและสิ่งอำนวยความสะดวกต่างๆ พร้อมสำหรับผู้เข้าพักทุกท่าน ตลอดจน ระบบการจ่ายน้ำ เต้าไมโครเวฟ และระบบทำน้ำร้อนที่จัดไว้เพื่อท่านจะได้ใช้สอยตามสะดวกตลอดการเข้าพักของท่านที่นี่ด้วย



ที่นี่ท่านจะได้มีประสบการณ์ของการถูกปลุกให้ตื่นด้วยเสียงนกร้องจิ้งจิบ และแสงอาทิตย์อ่อนอบอุ่นในยามเช้าที่สาดส่องเข้ามาผ่านระเบียงอันกว้าง

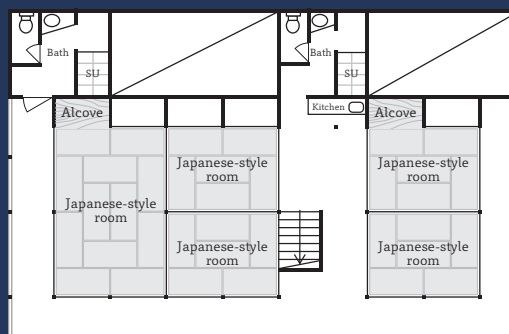


คิริโคมะ ซายะ โคมินกะ สเตย์ แอนด์ คาเฟ่ ได้รับการตกแต่งไว้อย่างละเอียดบรรจงทั้งส่วนที่เป็นห้องอาบน้ำ 2 ห้อง และห้องสุขา 2 ห้อง อีกทั้ง ยังมีที่นอนฟู

**ค่าบริการ** ตั้งแต่ 5,000 เยนขึ้นไป ต่อท่าน ต่อคืน (ไม่รวมภาษี) ในหนึ่งวันจะจำกัดเพียงหนึ่งกลุ่มผู้เข้าพักเท่านั้น

เวลาเช็คอิน: 16.00 น. ถึง 21.00 น. / เวลาเช็คเอาท์: ภายใต้อาคารไม่เกิน 10.00 น. / จำนวนผู้เข้าพักสูงสุด: 13 ท่าน

9 ถึง 13 ท่าน	5,000 เยนต่อท่าน
5 ถึง 8 ท่าน	5,500 เยนต่อท่าน
4 ท่าน	6,000 เยนต่อท่าน
3 ท่าน	8,000 เยนต่อท่าน
2 ท่าน	12,000 เยนต่อท่าน
1 ท่าน	24,000 เยนต่อท่าน



**Reservation**

☎ 0191-39-2855

(☎ 10:00-17:00)

kurikomachaya.com

airbnb kurikomachaya



ภูเขาครีโคมะยามะ ภูเขาซึ่งมีบริเวณครอบคลุมชาย  
เขตจังหวัดอิวาเตะ จังหวัดมียางิ และจังหวัดอาคิตะ  
เป็นภูเขาซึ่งปกคลุมด้วยป่าผลัดใบและมีต้นไม้ใบ  
ใหญ่หนาแน่น เต็มด้วยความเขียวชะอุ่ม และมี  
ทัศนียภาพที่งดงามยิ่งในช่วงฤดูใบไม้ร่วง ครีโคมะ  
ชายะ โคมินกะ สเตย์ แอนด์ คาเฟ่ (KURIKOMA  
CHAYA Kominka Stay & Café) คือ บ้านพัก  
โฮมสเตย์และร้านอาหารซึ่งตั้งอยู่ ณ เชิงเขาครีโคมะ  
ยามะ อีกคาเฟ่ที่ท่านไม่พลาดแวะมาเชิคอินและลิ้ม  
ลองความอร่อย พร้อมผ่อนคลายใจ ภายไปกับเรา



# 栗駒茶屋

KURIKOMA CHAYA  
古民家 Stay & Café



web  
site



งใหญ่ ที่ชั้น 1 ของคาเฟ่แห่งนี้ ยังเลื่องชื่อ  
ในเรื่องเมนู คาคิโกริ (น้ำแข็งไสสไตล์  
ญี่ปุ่น) ของหวานอันดับต้นที่ท่านไม่ควร  
พลาดในช่วงฤดูร้อนของประเทศญี่ปุ่น  
พร้อมด้วยเมนูของหวานอีกมากมายให้  
ท่านได้เลือกสรร ขอเชิญท่านแวะมาผ่อนคลาย  
ไปกับเมนูแสนอร่อย ในบรรยากาศ  
ที่พักสไตล์โฮมสเตย์หรือ โคมินกะ ที่นี่

**Access** (Location: 162-3, wakaiyara, Gembicho, Ichinoseki, Iwate, 〒021-0101 )

By car

Tohoku EXPWY (20mins)  
via Route 237 to Kurikoma  
Ichinoseki I.C.

By public  
transport

Tohoku  
Shinkansen Bus  
Ichinoseki St. to Sukawa-Onsen 1min  
on foot 本寺 Honedera



**Business hours**

1F café 10 a.m. to 5 p.m.  
(Irregular holidays)

2F Guest house  
(Reservation required)

