

Tòa nhà có quán cà phê này là một ngôi nhà kominka (nhà dân trước đây) 80 năm tuổi từng được dùng làm lữ quán ryokan dành cho khách đến tham quan suối nước nóng Sukawa Kogen. Ngôi nhà đã được tân trang và khôi phục thành KURIKOMA CHAYA Kominka Stay & Café. (Quán cà phê cũng từng nhận được Giải thưởng về Phát triển cảnh quan thành phố Ichinoseki lần thứ 8, hạng mục Cảnh quan.)



# 栗駒茶屋

## KURIKOMA CHAYA

### 古民家 Stay & Café



Tòa nhà cũng được trang bị các thiết bị cấp nước, lò vi sóng và máy nước nóng. Quý khách có thể tùy ý sử dụng các tiện nghi này bất cứ lúc nào trong thời gian lưu trú của mình.



Đến với nơi đây, quý khách sẽ có những trải nghiệm thực sự tuyệt vời khi có thể nhẹ nhàng tĩnh giấc vào buổi sáng với tiếng chim hót líu lo và ánh nắng ban mai rực rỡ lan tỏa từ hàng hiên rộng.

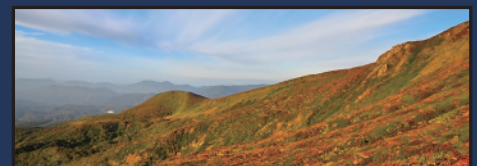
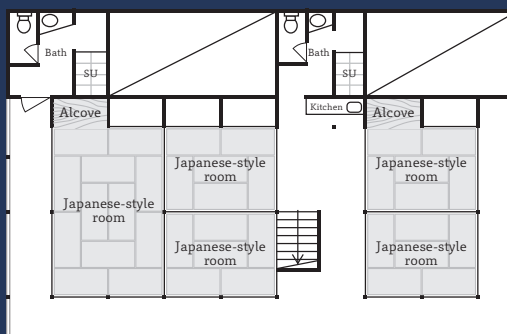


KURIKOMA CHAYA Kominka Stay & Café có đầy đủ nội thất với hai phòng tắm và hai nhà vệ sinh. Futon (nệm truyền thống của Nhật Bản) và các tiện nghi khác đều có sẵn theo số lượng khách trọ.

**Phí** Từ 5.000 yên mỗi người/đêm (không bao gồm thuế), giới hạn chỉ một nhóm khách

Thời gian nhận phòng: 16:00 đến 21:00 / Thời gian trả phòng: Đến 10:00 mỗi ngày Số lượng khách tối đa: 13 người

9 ~ 13 người	5.000 yên/người
5 ~ 8 người	5.500 yên/người
4 người	6.000 yên/người
3 người	8.000 yên/người
2 người	12.000 yên/người
1 người	24.000 yên/người



Reservation

☎ 0191-39-2855

(☎ 10:00-17:00)

kurikomachaya.com

airbnb kurikomachaya



Núi Kurikoma trải dài qua ranh giới của các tỉnh Iwate, Miyagi và Akita, là một ngọn núi với cánh rừng lá rộng rụng lá, ngập tràn màu xanh tươi mát của những hàng cây, và khung cảnh lá mùa thu đầy ấn tượng. Và tọa lạc ở chân Núi Kurikoma là KURIKOMA CHAYA Kominka Stay & Café. Nếu bạn kiếm tìm một không gian để tận hưởng kỳ nghỉ ngắn, hãy đến với cơ sở của chúng tôi.



# 栗駒茶屋

KURIKOMA CHAYA  
古民家 Stay & Café



web site



Quán cà phê ở tầng một đặc trưng với món kakigori (món đá bào Nhật Bản), sẽ là món tráng miệng hoàn hảo cho ngày hè nóng bức ở Nhật Bản, và quán cũng phục vụ các món tráng miệng khác nữa. Hãy đến và thưởng thức những món ngon này trong khi tận hưởng bầu không khí rất riêng ở kominka của chúng tôi nhé.

**Access** (Location: 162-3, wakaiyara, Gembicho, Ichinoseki, Iwate, 〒021-0101 )

By car

Tohoku EXPWY (20mins)  
via Route 237 to Kurikoma  
Ichinoseki I.C.

By public transport

Tohoku Shinkansen Bus to Sukawa-Onsen 1min on foot  
Ichinoseki St. 本寺 Honedera



**Business hours**

1F café 10 a.m. to 5 p.m.  
(Irregular holidays)

2F Guest house  
(Reservation required)

