

該建築物是具有80年曆史的古民家，曾是人們前往須川高原溫泉時被用作為旅館，現經翻新並恢復為古民家住宿咖啡館 栗駒茶屋 (KURIKOMA CHAYA Kominka Stay & Café)。

(第八屆一關市城市規劃獎景觀類獎)



kurikomachaya.com

栗駒茶屋

KURIKOMA CHAYA
Kominka Stay & Café



☎ 0191-39-2855

🕒 10:00-17:00



明亮的晨光從寬闊的走廊照進來，並在悅耳的鳥叫聲中保證可以輕鬆起床。



古民家住宿設有2間淋浴間和2間廁所。住宿的設施包括日式被褥等可供多位客人使用。

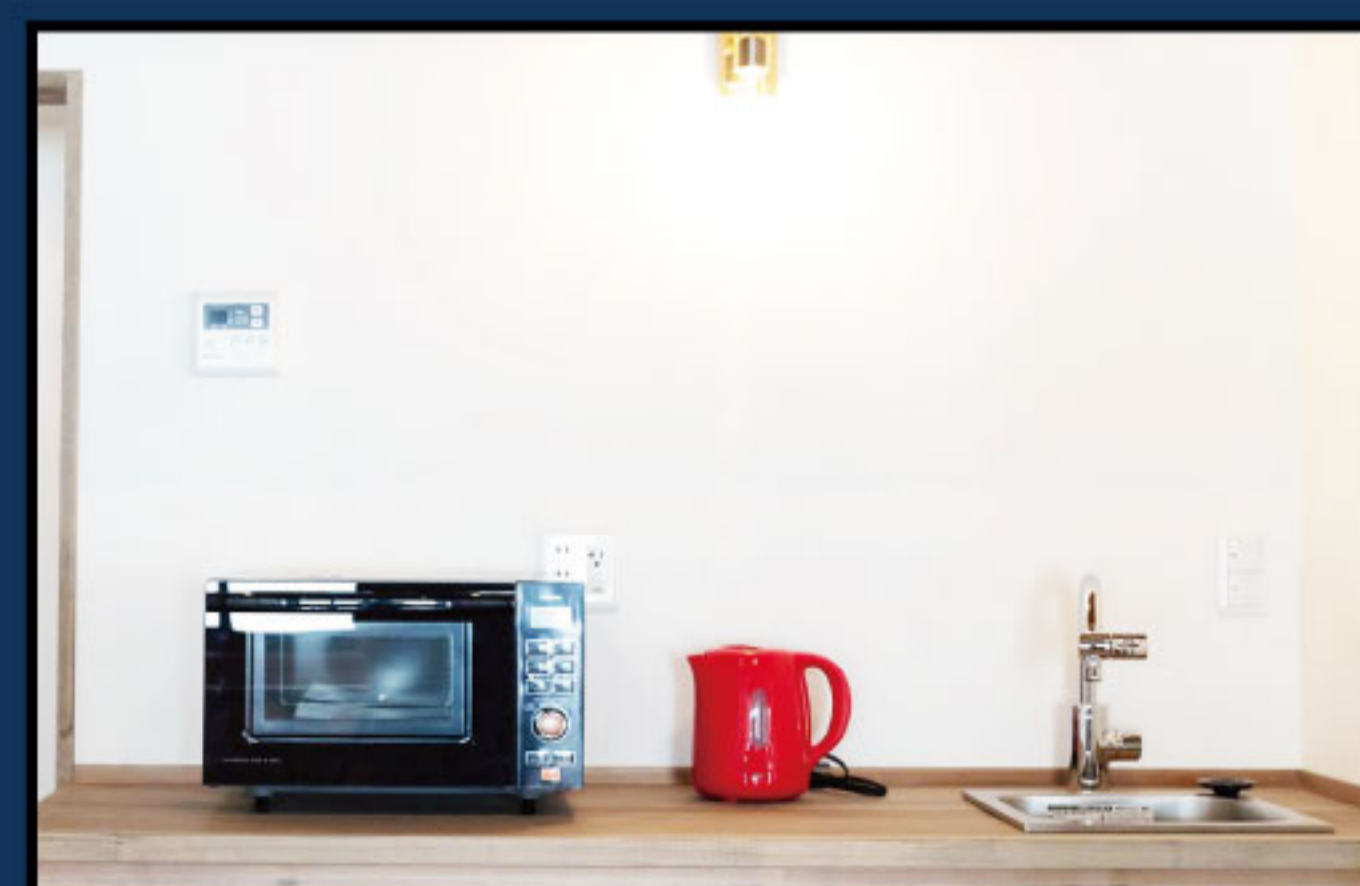
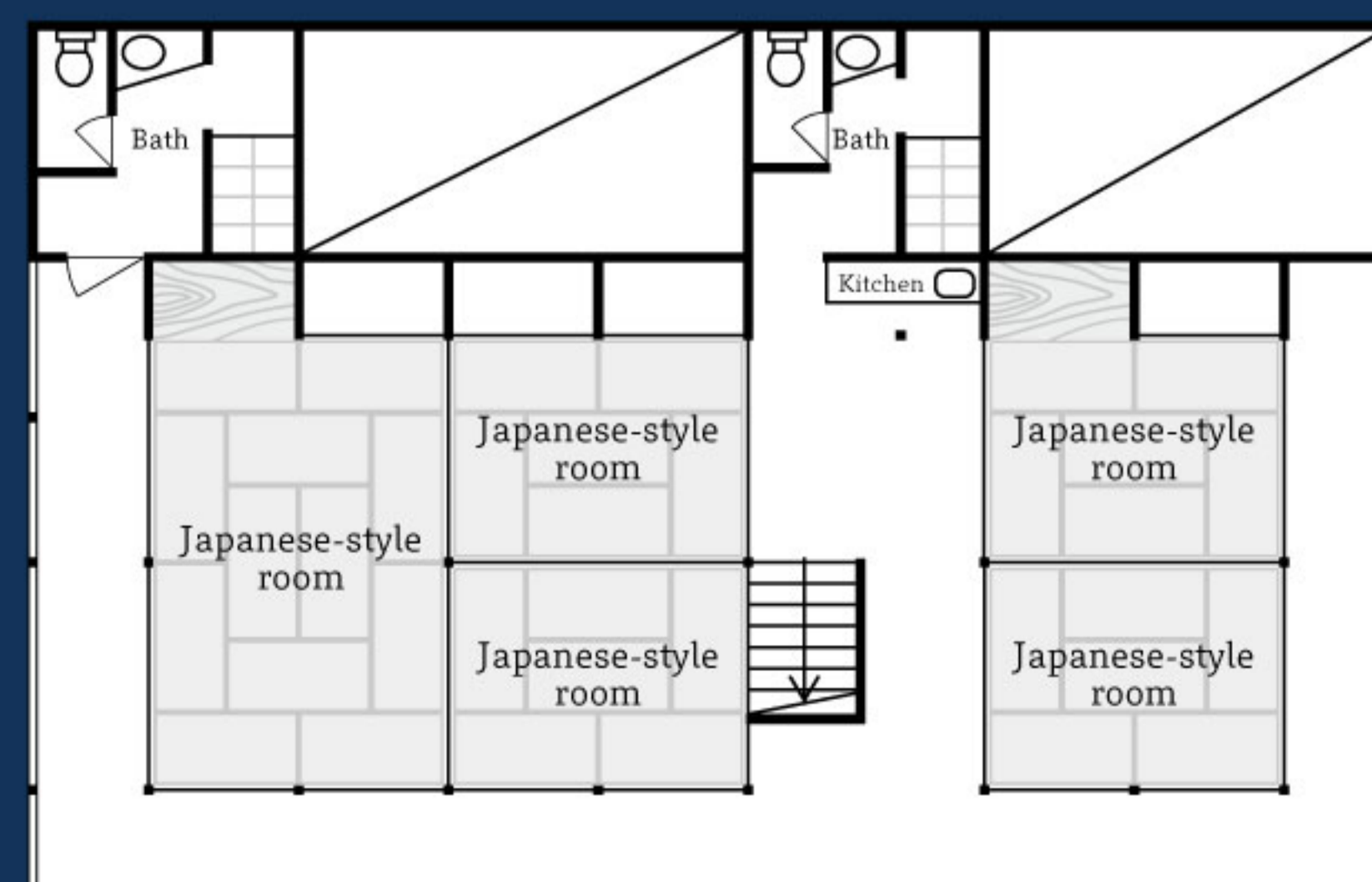
參考價格

一人5000日幣起/晚(稅前)

入住時間: 16:00~21:00 / 退房時間: ~10:00 / 最多13人

9~13可入住人數人	一人5,000日幣/晚
5~8可入住人數人	一人5,500日幣/晚
4可入住人數人	一人6,000日幣/晚
3可入住人數人	一人8,000日幣/晚
2可入住人數人	一人12,000日幣/晚
1可入住人數人	一人24,000日幣/晚

一日只限一組客人入住!



也配有水供應,微波爐,以及熱水器。隨時都能使用。

橫跨岩手，宮城和秋田三縣的栗駒山，是一座擁有美麗的落葉闊葉樹，新鮮綠葉和秋天楓葉的山。有一間古民家住宿咖啡館 栗駒茶屋 (KURIKOMA CHAYA Kominka Stay & Café) 在這座山腳下。不進來休息一下嗎？。



☎ 0191-39-2855



kurikomachaya.com

栗駒茶屋

KURIKOMA CHAYA
Kominka Stay & Café



一樓的咖啡廳主要提供日式刨冰，刨冰是日本炎熱夏天的甜點。品嚐刨冰的同時也享受一下古民家的氣氛。

交通信息

自駕

Tohoku EXPWY (20mins)
via Route 237 to Kurikoma
Ichinoseki I.C.



乘坐公共交通工具

Tohoku Shinkansen Bus to Sukawa-Onsen 1min on foot
Ichinoseki St. 本寺 Honedera

營業時間

1F café 10 a.m. to 5 p.m.
(Irregular holidays)

2F Kominka guest house
(Reservation required)

